

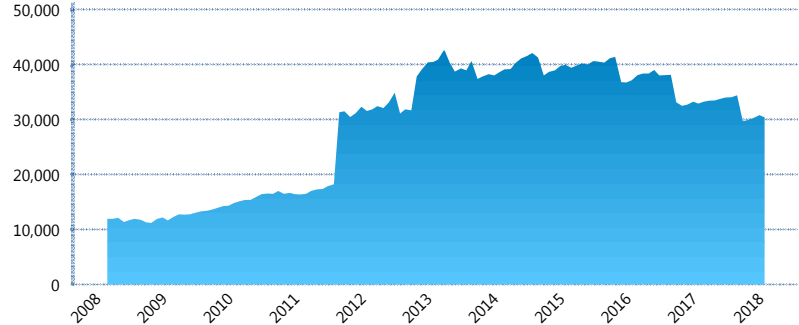
### I. INFORMACIÓN FINANCIERA

#### I) Detalles del Fondo

Detalles del Fondo	
Razón Social	Principal Siefore 4, S.A. de C.V.
Inicio de Operaciones	03/03/2008
Tipo de Fondo	Básica
Clave Bolsa	APRINB4
Activos Administrados *	30,458
ISIN	MX54AP0E0028
Comisión Anual	1.07%
Administrador	Principal Afore, S.A. de C.V.
Director General	C. Mariano Alejandro Ugarte del Solar
Presidente del Consejo	C. Alejandro Elizondo Rodríguez

#### Activos Administrados \*

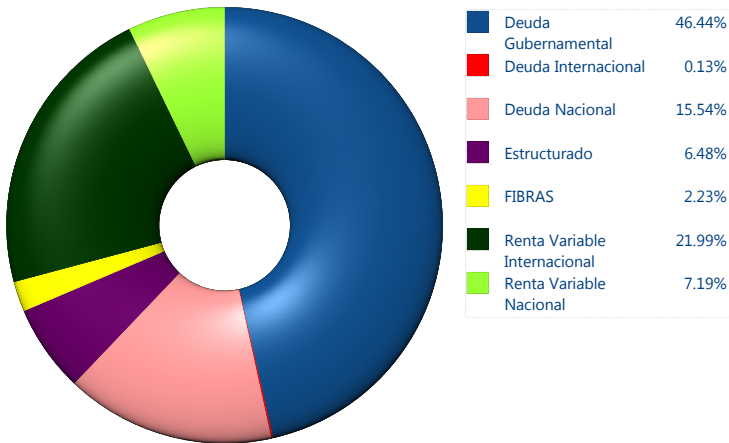
\$30,458



\*Cifras en millones de pesos

Contiene el efecto de fusiones, cortes transversales y transferencias por edad. Para mayor información consultar: <http://www.consar.gob.mx/gobmx/Aplicativo/Factsheets/EC/ECSAR.pdf>

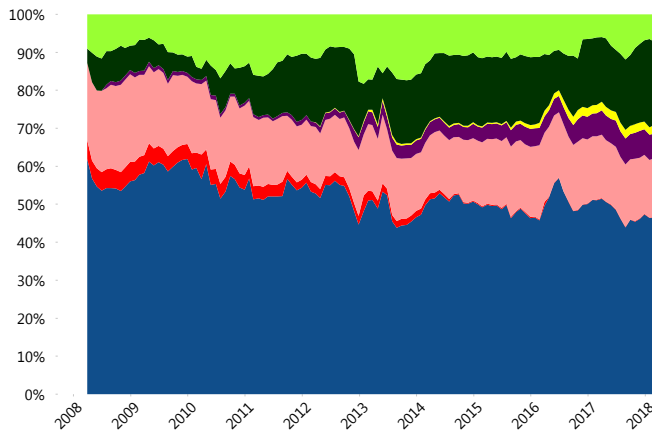
#### II) Inversiones



Tipo de Instrumento		Principal (SB4)	Sistema Básicas 4**
Renta Variable Nacional	Renta Variable Nacional	7.19%	7.80%
	<b>Total</b>	<b>7.19%</b>	<b>7.80%</b>
Renta Variable Internacional	Renta Variable Internacional	21.99%	20.86%
	<b>Total</b>	<b>21.99%</b>	<b>20.86%</b>
Mercancías	Mercancías	0.00%	0.40%
	<b>Total</b>	<b>0.00%</b>	<b>0.40%</b>
FIBRAS	FIBRAS	2.23%	2.39%
	<b>Total</b>	<b>2.23%</b>	<b>2.39%</b>
Estructurado	Estructurados	6.48%	5.30%
	<b>Total</b>	<b>6.48%</b>	<b>5.30%</b>
Deuda Nacional	Aerolíneas	0.00%	0.02%
	Alimentos	0.18%	0.57%
Deuda Internacional	Automotriz	0.15%	0.28%
	Banca de Desarrollo	0.04%	1.20%
Deuda Gubernamental	Bancario	2.60%	1.05%
	Bebidas	0.37%	0.62%
Deuda Internacional	Cemento	0.27%	0.05%
	Centros Comerciales	0.00%	0.10%
Deuda Gubernamental	Consumo	0.17%	0.29%
	Deuda CP	0.00%	0.00%
Deuda Internacional	Empresas Productivas del Estado	0.87%	2.09%
	Estados	0.10%	0.42%
Deuda Gubernamental	Europesos	0.81%	3.11%
	Grupos Industriales	1.26%	0.52%
Deuda Internacional	Infraestructura	4.79%	3.46%
	Inmobiliario	0.00%	0.13%
Deuda Gubernamental	Otros	1.15%	0.98%
	Papel	0.00%	0.05%
Deuda Internacional	Serv. Financieros	0.10%	0.49%
	Siderúrgica	0.00%	0.01%
Deuda Gubernamental	Telecom	0.83%	1.04%
	Transporte	0.46%	0.58%
Deuda Internacional	Vivienda	1.41%	1.28%
	<b>Total</b>	<b>15.54%</b>	<b>18.34%</b>
Deuda Internacional	Deuda Internacional	0.13%	0.93%
	<b>Total</b>	<b>0.13%</b>	<b>0.93%</b>
Deuda Gubernamental	BONDES	0.11%	0.38%
	BONOS	20.90%	13.85%
Deuda Gubernamental	BPA182	0.00%	0.01%
	CBIC	0.16%	2.64%
Deuda Gubernamental	CETES	0.58%	3.07%
	DEPBMX	0.00%	0.00%
Deuda Gubernamental	REPORTO	1.02%	2.12%
	UDIBONO	23.54%	20.92%
Deuda Gubernamental	UMS	0.13%	0.99%
	<b>Total</b>	<b>46.44%</b>	<b>43.98%</b>
<b>Total</b>	<b>100.00%</b>	<b>100.00%</b>	

\*\*Considera las inversiones de todo el grupo de SIEFORES Básicas 4 Cifras al cierre de febrero de 2018

#### Evolución de Inversiones



### III) Desempeño

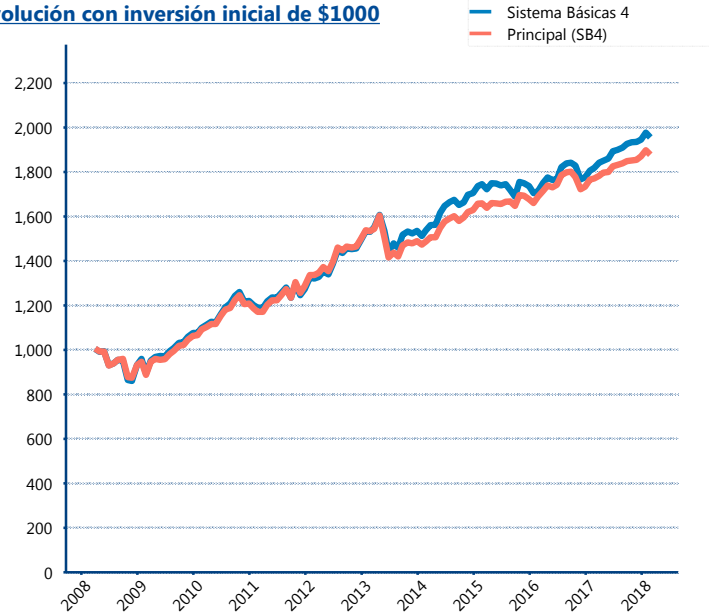
#### Rendimiento Bolsa

Tipo	Principal (SB4)	Sistema Básicas 4
1 año	5.63%	7.36%
2 años	5.16%	6.61%
3 años	4.00%	3.69%
5 años	3.93%	4.82%

#### Indicador de Rendimiento Neto

Siefore	IRN %
Profuturo (SB4)	8.05%
SURA (SB4)	7.58%
Banamex (SB4)	7.09%
Coppel (SB4)	6.66%
Metlife (SB4)	6.41%
Azteca (SB4)	6.38%
PensionISSSTE (SB4)	6.30%
XXI-Banorte (SB4)	6.27%
<b>Principal (SB4)</b>	<b>6.26%</b>
Inbursa (SB4)	5.56%
Invercap (SB4)	5.35%
Promedio Simple	6.54 %
Promedio Ponderado	6.80 %

#### Evolución con inversión inicial de \$1000



Construido con el precio de la Siefore registrado en la Bolsa Mexicana de Valores

### IV) Medidas de sensibilidad y riesgos

#### Evolución del Plazo Promedio Ponderado

